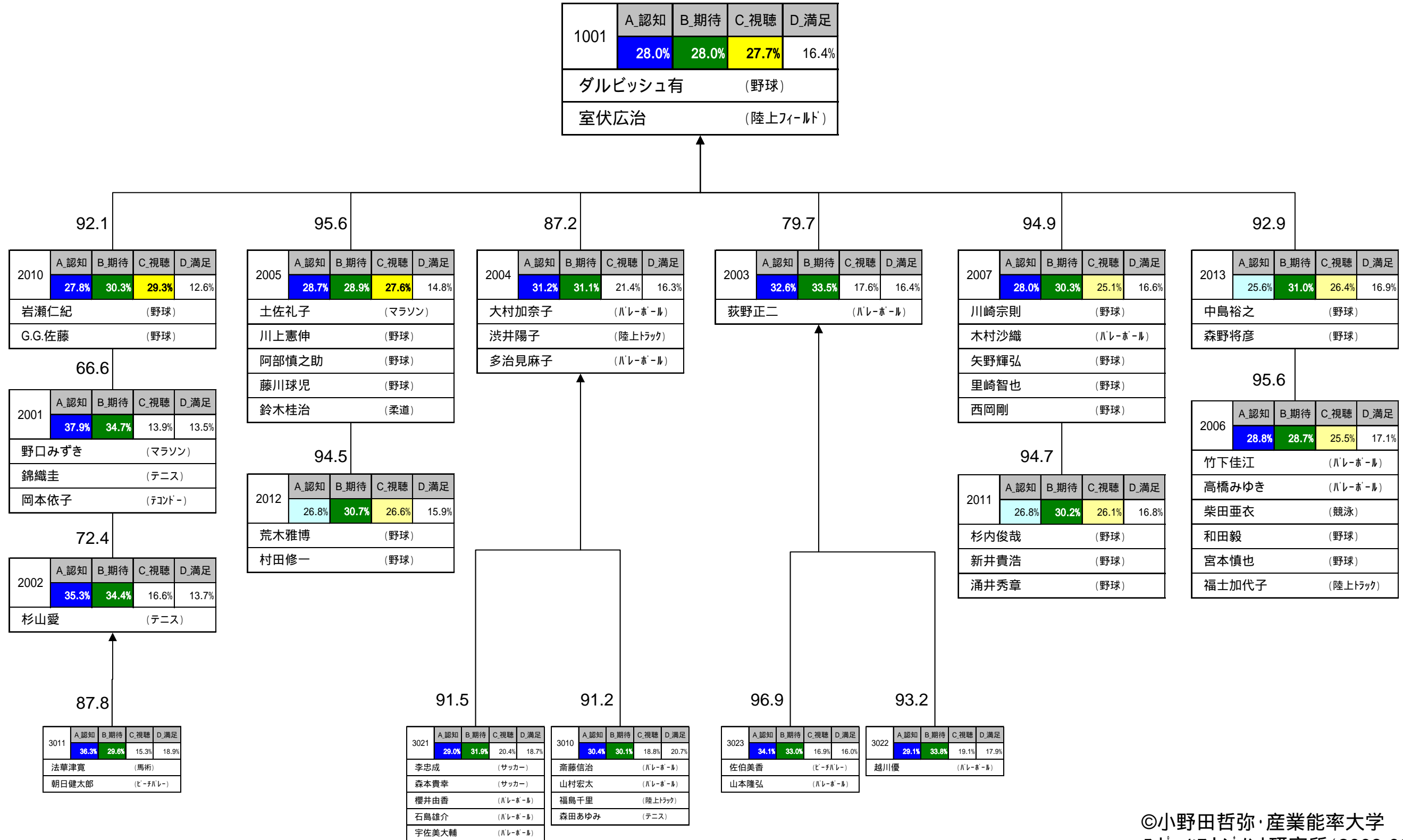
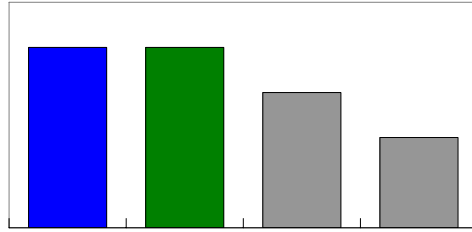


A\_認知 B\_期待 C\_視聴 D\_満足

# 評価類型1：満足(一)特化型【期待過剰型】

認知・期待・視聴の高さに比べ、視聴後の満足が極めて低かった選手

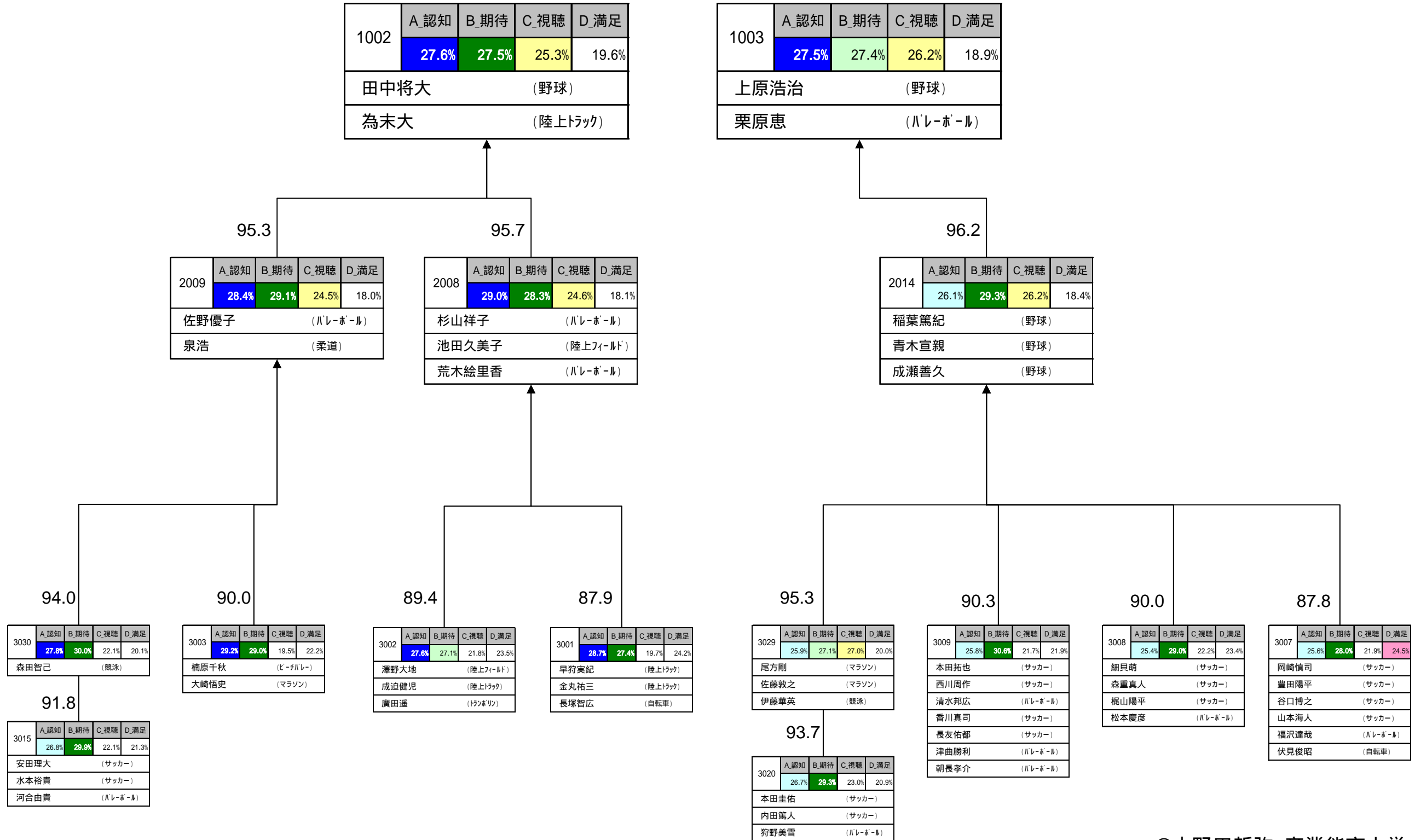


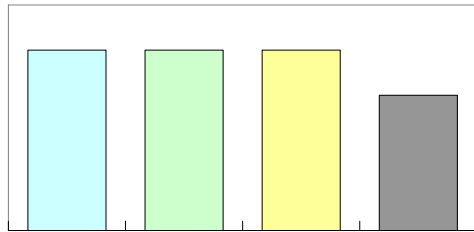


A\_認知 B\_期待 C\_視聴 D\_満足

## 評価類型 2 : 認知 & 期待 特化型【期待先行型】

満足は低いが極端ではない、あるいは視聴機会そのものが少なかった選手

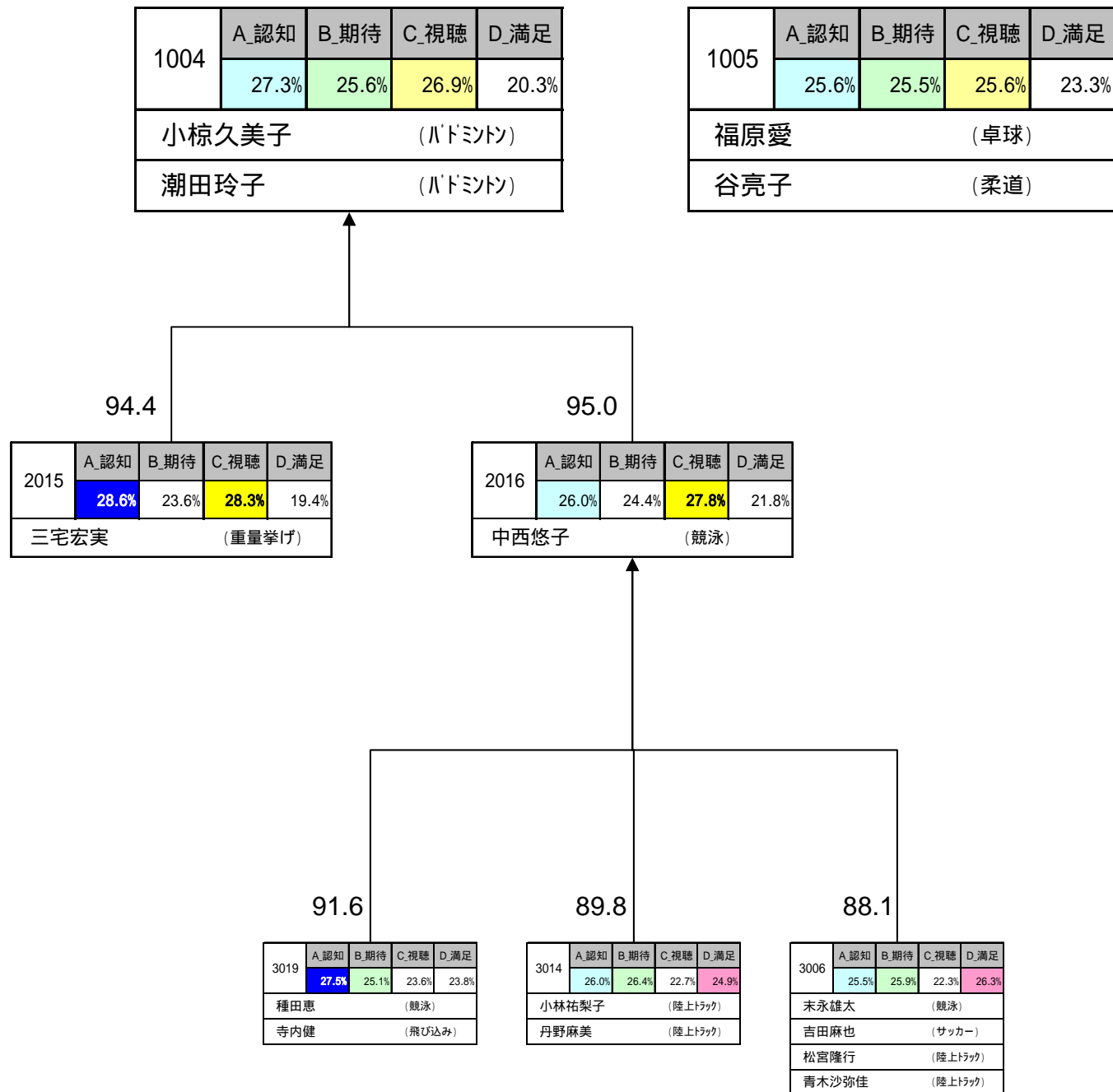


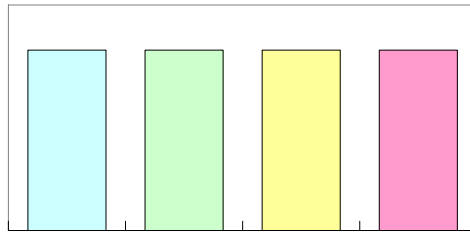


A\_認知 B\_期待 C\_視聴 D\_満足

### 評価類型 3 : 認知 & 期待 & 視聴 平均型【予定調和型】

認知・期待・視聴の高さには及ばないが、視聴者に一定の満足を残した選手





A\_認知 B\_期待 C\_視聴 D\_満足

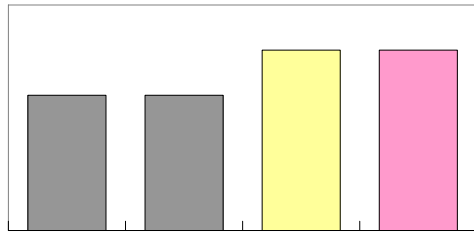
## 評価類型4：認知&期待&視聴&満足 平均型【パーフェクト型】

認知・期待・視聴・満足の4つが、平均してすべて高い選手

1008	A_認知	B_期待	C_視聴	D_満足
	25.1%	24.5%	25.5%	25.0%
朝原宣治		(陸上トラック)		
中村礼子		(競泳)		

1006	A_認知	B_期待	C_視聴	D_満足
	25.1%	25.0%	25.1%	24.8%
北島康介		(競泳)		
浜口京子		(レスリング)		

1007	A_認知	B_期待	C_視聴	D_満足
	25.0%	24.5%	25.2%	25.3%
末續慎吾		(陸上トラック)		
吉田沙保里		(レスリング)		
伊調馨		(レスリング)		
伊調千春		(レスリング)		



A\_認知 B\_期待 C\_視聴 D\_満足

## 評価類型5：視聴&満足 特化型【視聴後満足型】

期待を満足が上回り、視聴して良かったと判断された選手

1010	A_認知	B_期待	C_視聴	D_満足
	25.0%	22.3%	26.8%	25.9%
塚田真希 (柔道)				

1009	A_認知	B_期待	C_視聴	D_満足
	24.4%	24.4%	26.6%	24.6%
富田洋之 (体操)				

1011	A_認知	B_期待	C_視聴	D_満足
	24.0%	22.4%	26.8%	26.8%
谷本歩実 (柔道)				

95.3

2017	A_認知	B_期待	C_視聴	D_満足
	25.0%	23.7%	28.3%	22.9%
中村友梨香 (マラソン)				

96.7

3028	A_認知	B_期待	C_視聴	D_満足
	25.1%	25.1%	26.7%	23.1%
鹿島丈博 (体操)				

97.7

3027	A_認知	B_期待	C_視聴	D_満足
	23.9%	24.3%	28.6%	23.2%
赤羽有紀子 (陸上トラック)				

94.2

3018	A_認知	B_期待	C_視聴	D_満足
	24.3%	23.3%	26.6%	25.9%
金丸雄介 (柔道)				
宇津木瑠美 (サッカー)				

93.8

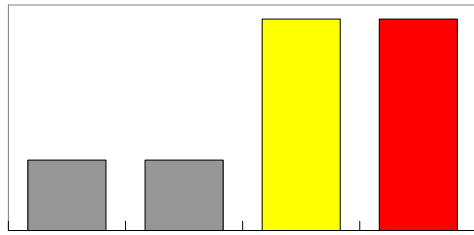
3026	A_認知	B_期待	C_視聴	D_満足
	22.4%	23.4%	28.2%	26.0%
入江陵介 (競泳)				
平岡拓晃 (柔道)				

91.4

3013	A_認知	B_期待	C_視聴	D_満足
	24.2%	24.5%	24.8%	26.5%
小野卓志 (柔道)				
奥村幸大 (競泳)				
上山容弘 (フットサル)				

89.6

3005	A_認知	B_期待	C_視聴	D_満足
	24.3%	23.8%	23.8%	28.1%
中川真依 (飛び込み)				
三田真希 (競泳)				
金藤理絵 (競泳)				
久保倉里美 (陸上トラック)				



A\_認知 B\_期待 C\_視聴 D\_満足

# 評価類型6：視聴&満足(++)特化型【視聴後感動型】

期待を満足が大幅に上回り、視聴者に強烈な感動や印象を残した選手

